

Ведомость рабочих чертежей основного комплекта.

Лист	Наименование	Примечание
1	Общие данные	
2	Точки электромонтажного подключения технологического оборудования. 1 этаж М 1:100	
3	Точки подключения воды и канализации технологического оборудования. 1 этаж М 1:100	
4	Точки подключения вытяжных зонтов технологического оборудования к воздуховодам. М 1:100	
5	Приблизка подключения воды и канализации технологического оборудования. 1 этаж М 1:100	
6	Приблизка электромонтажного подключения технологического оборудования. 1 этаж М 1:100	

Общие указания.

1. Рабочая документация выполнена на основании архитектурно-строительных чертежей, предоставленных заказчиком. Рабочие чертежи разработаны в соответствии с действующими строительными нормами и правилами, техническими регламентами и сводами правил.
2. Установку технологического оборудования, подключение его к инженерным коммуникациям и пуск в эксплуатацию осуществлять в соответствии с требованиями настоящей рабочей документации, установочными чертежами (паспортами на оборудование) и техническими требованиями заводов-изготовителей или фирм-поставщиков.
3. Замена монтируемого оборудования согласовывается с проектной организацией. Рабочая документация разработана в соответствии с экологическими, санитарно-гигиеническими, противопожарными и другими требованиями норм и правил проектирования, действующими на территории РФ, и обеспечивает безопасную для жизни и здоровья людей эксплуатацию объекта при соблюдении норм проектирования.
4. Размеры даны в мм от чистового пола и стен.
5. Все производственные цеха, моечные, грузочную следует оборудовать сливными трапами с уклоном пола к ним в соответствии с СП 29.133.30.2011.
6. Вода, подаваемая к оборудованию должна быть согласно нормам СанПиН 2.1.4.1074-01, а также должна быть механически очищена от песка и ржавчины, и соответствовать следующим требованиям:
  - коэффициент очистки 0,05 мм;
  - содержание хлора 0,1 мг/л;
  - содержание хлоридов 50 мг/л;
  - жесткость воды 5-7 мг/л;
  - давление 1,5-4 бар;

Условные обозначения:

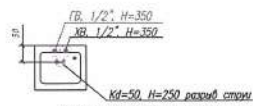
	- Розетка с защитным контактом 380В		- Ванна моечная двухбассейновая
	- Розетка с защитным контактом 220В		- Ванна моечная однобассейновая
	- Подвод кабеля 380В		- Ручкодержатель
	- Подвод кабеля 220В		- Стол
	- Подвод холодной воды		- Аппарат скоростного охлаждения
	- Подвод горячей воды		- Плита
	- Подвод канализации D=50мм		- Шкаф холодильный
	- Трап		- Стекло
	- Плита		
	- Аппарат скоростного охлаждения		
	- Пароконвектомат		

Типы подводов электромонтажного подключения

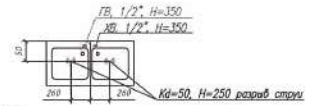


Подключение моечных ванн и раковин в производственных цехах и помещениях

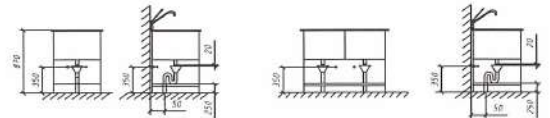
1. Подключение раковины и ванны с одной мойкой



2. Подключение ванны с двумя мойками



\*Раковину-умывальник подключать без разрыва струи



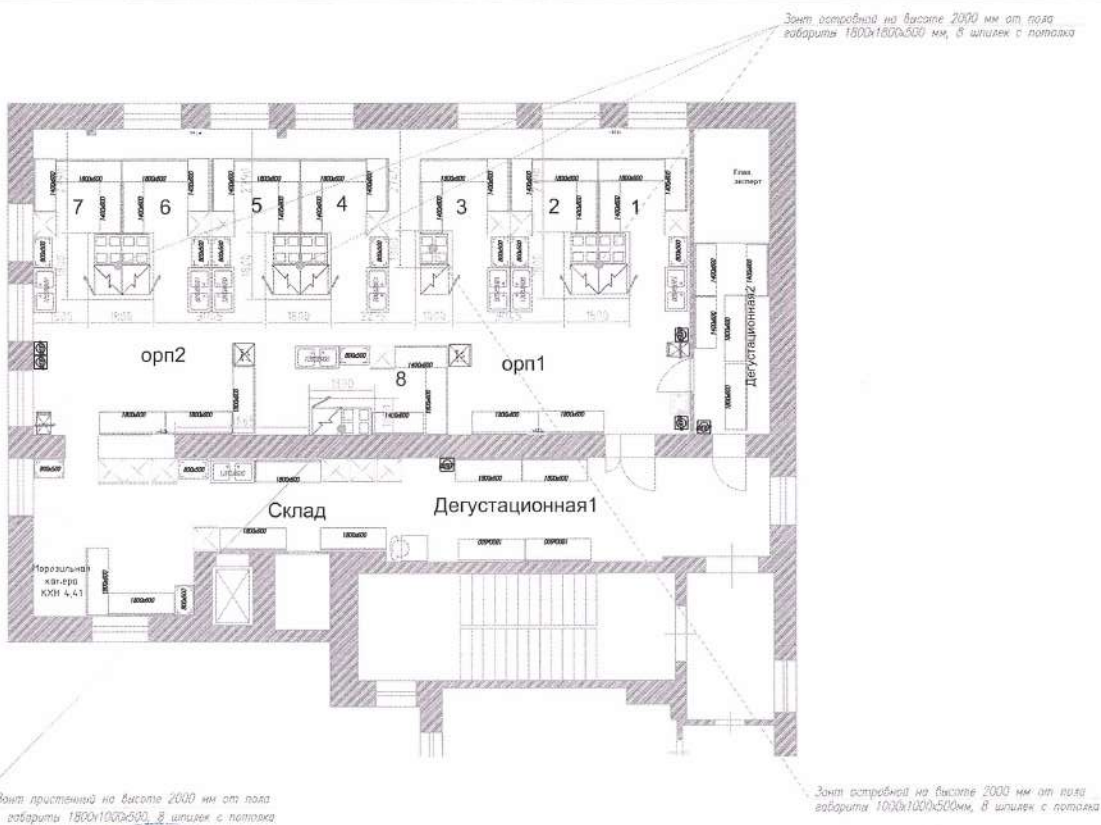
001-2021-ТХ				
Колледж туризма Санкт-Петербурга				
Санкт-Петербург, наб. Обводного канала, д. 154-А, лит.А				
Имя	Фамилия	Лист	Мф.гг.гг.	Дата
Рук.проектир.	Борисевичев			08.2021
Рисовал	Иванов			08.2021
Свернул				08.2021
Таблица				08.2021
Техническое задание			Страниц	Всего
-			II	I
Листов			4	
Объем работы				

Содержание

Всего листов

Листов

Лист



Копия верна  
Директор  
С.А. Антонова /  
20.11.11

001-2021-ТХ					
Квадрат туризма Санкт-Петербурга Санкт-Петербург, наб. Обводного канала, д. 154-А, лит А					
№п/п	Код	Пост	Вид	Дата	Цена
1	Технологическое оборудование	П	4	4	
2	Печи поджарочные	П	4	4	
3	Печи поджарочные	П	4	4	
4	Технологическое оборудование на 5-м этаже	П	4	4	
5	М 1.100	П	4	4	

Формат А3