

Ведомость рабочих чертежей основного комплекта.

Лист	Наименование	Примечание
1	Общие данные	
2	Общий план	
3	Точки электромонтажного подключения технологического оборудования. 4 этаж М 1:100	
4	Точки подключения воды и канализации технологического оборудования. 4 этаж М 1:100	
5	Точки подключения вытяжных зонтов технологического оборудования к воздуховодам. М 1:100	
6	Приблизки подключения воды и канализации технологического оборудования. 4 этаж М 1:100	
7	Приблизки электромонтажного подключения технологического оборудования. 4 этаж М 1:100	

Общие указания.

- Рабочая документация выполнена на основании архитектурно-строительных чертежей, предоставленных заказчиком. Рабочие чертежи разработаны в соответствии с действующими строительными нормами и правилами, техническими регламентами и сводами правил.
- Установку технологического оборудования, подключение его к инженерным коммуникациям и пуск в эксплуатацию осуществлять в соответствии с требованиями настоящей рабочей документации, установочными чертежами (паспортами на оборудование) и техническими требованиями заводов-изготовителей или фирм-поставщиков.
- Зона мониторингового оборудования согласовывается с проектной организацией. Рабочая документация разработана в соответствии с экологическими, санитарно-гигиеническими, противопожарными и другими требованиями норм и правил проектирования, действующими на территории РФ, и обеспечивает безопасную для жизни и здоровья людей эксплуатацию объекта при соблюдении норм проектирования.
- Размеры даны в мм от чистого пола и стен.
- Вся производственная цеха, моечные, загрузочную следует оборудовать свальными трапами с уклоном пола к ним в соответствии с СП 29.13330.2011.
- Вода, подаваемая к оборудованию должна быть согласно нормам СанПиН 2.1.4.1074-01, а также должна быть механически очищена от песка и ржавчины, и соответствовать следующим требованиям:
  - коэффициент очистки 0,05 мм;
  - содержание хлора 0,1 мг/л;
  - содержание хлоридов 50 мг/л;
  - жесткость воды 5-7 мг;
  - давление 1,5-4 Бар;

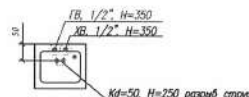


Типы подводов электромонтажного подключения



Подключение моечных ванн и раковин в производственных цехах и помещениях

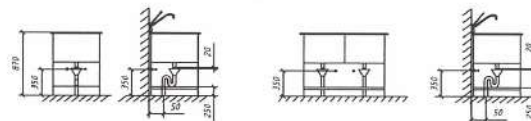
1. Подключение раковины и ванны с одной мойкой



2. Подключение ванны с двумя мойками



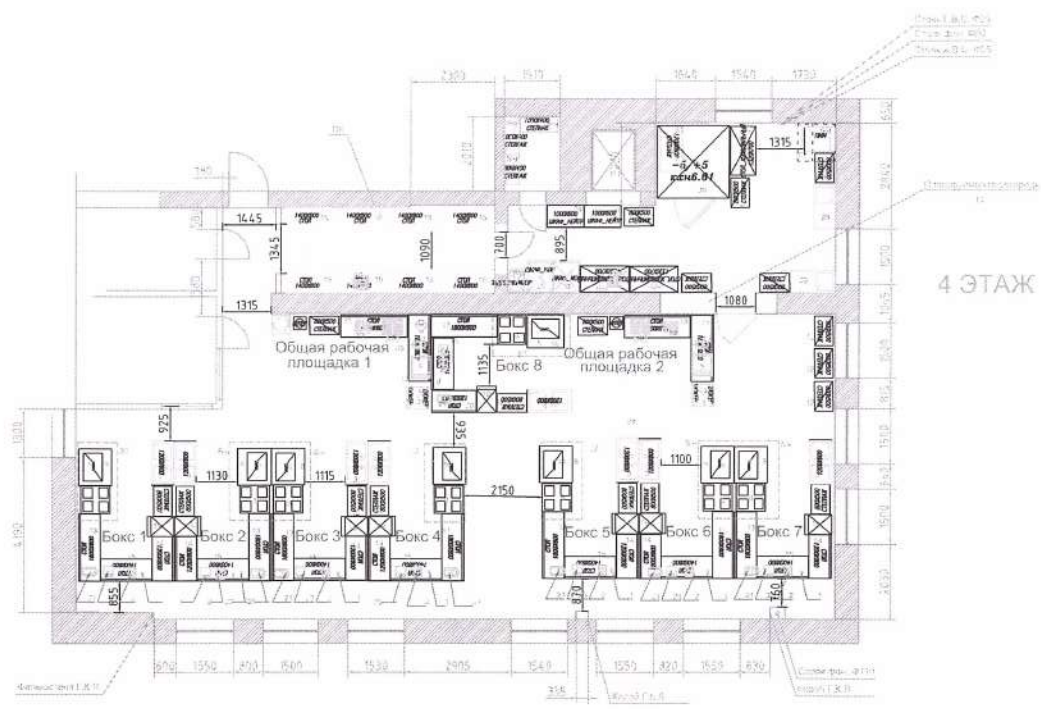
\*Раковину-мойкиных подсоединять без разрыва струи



001-2021-ТХ				
Коллекция туризма Санкт-Петербурга				
Санкт-Петербург, наб. Обводного канала, д. 154-А, лит.А				
Имя	Кол-во	Лист	№ док	Дата
Технологическое оборудование				
Технические задания				
Стария	Л			
Виста	1			
Листов		2		
Общие данные				
Рук. проекта				04.2021
Разработ				04.2021
Выполнитель				04.2021
Утвердил				04.2021

**СПЕЦИФИКАЦИЯ**

№ п/п	Наименование товара
1	Модуль БЛОК ОБЪЕМНО-МАССОВЫЙ
2	Модуль БЛОК ОБЪЕМНО-МАССОВЫЙ
3	Модуль БЛОК ОБЪЕМНО-МАССОВЫЙ
4	Модуль БЛОК ОБЪЕМНО-МАССОВЫЙ
5	Модуль БЛОК ОБЪЕМНО-МАССОВЫЙ
6	Модуль БЛОК ОБЪЕМНО-МАССОВЫЙ
7	Модуль БЛОК ОБЪЕМНО-МАССОВЫЙ
8	Модуль БЛОК ОБЪЕМНО-МАССОВЫЙ
9	Модуль БЛОК ОБЪЕМНО-МАССОВЫЙ
10	Модуль БЛОК ОБЪЕМНО-МАССОВЫЙ
11	Модуль БЛОК ОБЪЕМНО-МАССОВЫЙ
12	Модуль БЛОК ОБЪЕМНО-МАССОВЫЙ
13	Модуль БЛОК ОБЪЕМНО-МАССОВЫЙ
14	Модуль БЛОК ОБЪЕМНО-МАССОВЫЙ
15	Модуль БЛОК ОБЪЕМНО-МАССОВЫЙ
16	Модуль БЛОК ОБЪЕМНО-МАССОВЫЙ
17	Модуль БЛОК ОБЪЕМНО-МАССОВЫЙ
18	Модуль БЛОК ОБЪЕМНО-МАССОВЫЙ
19	Модуль БЛОК ОБЪЕМНО-МАССОВЫЙ
20	Модуль БЛОК ОБЪЕМНО-МАССОВЫЙ
21	Модуль БЛОК ОБЪЕМНО-МАССОВЫЙ
22	Модуль БЛОК ОБЪЕМНО-МАССОВЫЙ
23	Модуль БЛОК ОБЪЕМНО-МАССОВЫЙ
24	Модуль БЛОК ОБЪЕМНО-МАССОВЫЙ
25	Модуль БЛОК ОБЪЕМНО-МАССОВЫЙ
26	Модуль БЛОК ОБЪЕМНО-МАССОВЫЙ
27	Модуль БЛОК ОБЪЕМНО-МАССОВЫЙ
28	Модуль БЛОК ОБЪЕМНО-МАССОВЫЙ
29	Модуль БЛОК ОБЪЕМНО-МАССОВЫЙ
30	Модуль БЛОК ОБЪЕМНО-МАССОВЫЙ
31	Модуль БЛОК ОБЪЕМНО-МАССОВЫЙ
32	Модуль БЛОК ОБЪЕМНО-МАССОВЫЙ
33	Модуль БЛОК ОБЪЕМНО-МАССОВЫЙ
34	Модуль БЛОК ОБЪЕМНО-МАССОВЫЙ
35	Модуль БЛОК ОБЪЕМНО-МАССОВЫЙ
36	Модуль БЛОК ОБЪЕМНО-МАССОВЫЙ
37	Модуль БЛОК ОБЪЕМНО-МАССОВЫЙ
38	Модуль БЛОК ОБЪЕМНО-МАССОВЫЙ
39	Модуль БЛОК ОБЪЕМНО-МАССОВЫЙ
40	Модуль БЛОК ОБЪЕМНО-МАССОВЫЙ
41	Модуль БЛОК ОБЪЕМНО-МАССОВЫЙ
42	Модуль БЛОК ОБЪЕМНО-МАССОВЫЙ
43	Модуль БЛОК ОБЪЕМНО-МАССОВЫЙ
44	Модуль БЛОК ОБЪЕМНО-МАССОВЫЙ
45	Модуль БЛОК ОБЪЕМНО-МАССОВЫЙ
46	Модуль БЛОК ОБЪЕМНО-МАССОВЫЙ
47	Модуль БЛОК ОБЪЕМНО-МАССОВЫЙ
48	Модуль БЛОК ОБЪЕМНО-МАССОВЫЙ
49	Модуль БЛОК ОБЪЕМНО-МАССОВЫЙ
50	Модуль БЛОК ОБЪЕМНО-МАССОВЫЙ



001-2021-ТК				
Колледж туризма Санкт-Петербурга Санкт-Петербург, наб. Обводного канала, д. 154-А, лит А				
Техническое оборудование			Страницы	Лист
			II	2
Имя	Кол-во	Вид	Материал	Дата
Резав				04.2021
Столбовая				04.2021
Трубопровод				04.2021
Итого: подключение ваттметра на 4-ом этаже Итого: подключение ваттметра на 4-ом этаже Итого: подключение ваттметра на 4-ом этаже				
М 1:100				

Состояние:   
 Выдана:   
 Получена:   
 Дата: