

Ведомость рабочих чертежей основного комплекта.

Лист	Наименование	Примечание
1	Общие данные	
2	Точки электромонтажного подключения технологического оборудования. 1 этаж М 1:100	
3	Точки подключения воды и канализации технологического оборудования. 1 этаж М 1:100	
4	Точки подключения витяжных зонтов технологического оборудования к воздуховодам. М 1:100	
5	Приблизка подключения воды и канализации технологического оборудования. 1 этаж М 1:100	
6	Приблизка электромонтажного подключения технологического оборудования. 1 этаж М 1:100	

Общие указания.

- Рабочая документация выполнена на основании архитектурно-строительных чертежей, предоставленных заказчиком. Рабочие чертежи разработаны в соответствии с действующими строительными нормами и правилами, техническими регламентами и сводами правил.
- Установку технологического оборудования, подключение его к инженерным коммуникациям и пуск в эксплуатацию осуществлять в соответствии с требованиями настоящей рабочей документации, установочными чертежами (паспортами на оборудование) и техническими требованиями заводов-изготовителей или фирм-поставщиков.
- Зона монтажа оборудования согласовывается с проектной организацией. Рабочая документация разработана в соответствии с экологическими, санитарно-гигиеническими, противопожарными и другими требованиями норм и правил проектирования, действующих на территории РФ, и обеспечивает безопасность для жизни и здоровья людей эксплуатации объекта при соблюдении норм проектирования.
- Размеры даны в мм от чистового пола и стен.
- Все производственные цеха, моечные, загрузочную следует оборудовать сливными трапами с уклоном пола к ним в соответствии с СП 29.13330.2011.
- Вода, подаваемая к оборудованию должна быть согласно нормам СанПиН 2.1.4.1074-01, а также должна быть механически очищена от песка и ржавчины, и соответствовать следующим требованиям:
 - коэффициент очистки 0,05 мм;
 - содержание хлора 0,1 мг/л;
 - содержание хлоридов 50 мг/л;
 - жесткость воды 5-7 мг/л;
 - давление 1,5-4 бар;

Условные обозначения:

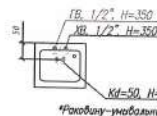
	- Розетка с защитным контактом 380В		- Ванна моечная двухбеевая
	- Розетка с защитным контактом 220В		- Ванна моечная однобеевая
	- Подвод кабеля 380В		- Ручнойник
	- Подвод кабеля 220В		- Плита
	- Подвод холодной воды		- Аппарат скоростного охлаждения
	- Подвод горячей воды		- Плита
	- Подвод канализации D=50мм		- Пароконденсат
	- Трап		- Шкаф холодильный
	- Плита		- Стол
	- Пароконденсат		- Стол
	- Пароконденсат		- Стол
	- Пароконденсат		- Стол

Типы подводов электромонтажного подключения

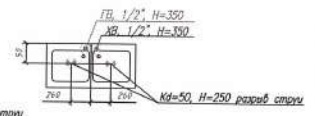


Подключение моечных ванн и раковин в производственных цехах и помещениях

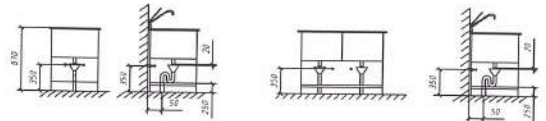
1. Подключение раковины и ванны с одной мойкой



2. Подключение ванны с двумя мойками

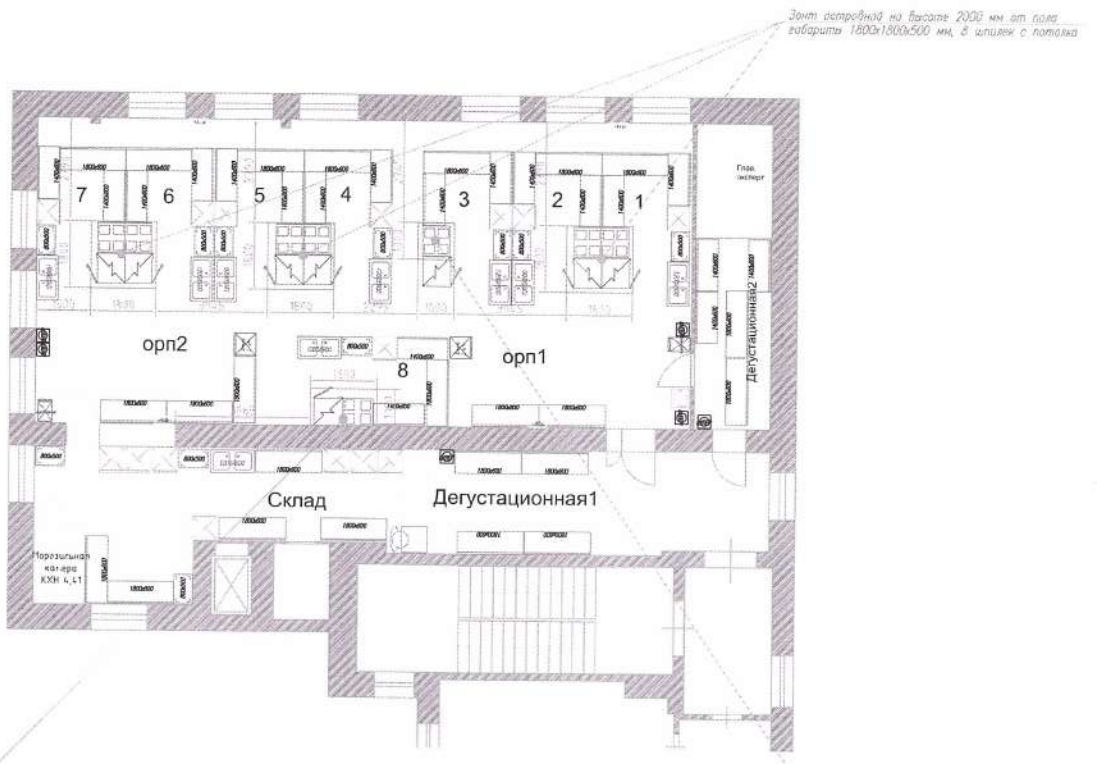


*Раковина-умывальник подключать без развода струи



001-2021-ТХ					
Колледж туризма Санкт-Петербурга					
Санкт-Петербург, наб. Обводного канала, д. 154-А, лит.А					
Имя	Фамилия	Вступ.	№ сем.	Групп.	Дата
Викторенко	Евгений			26.2021	
Козлов	Антон			26.2021	
Полтавцева				26.2021	
Уварова				26.2021	
Технологическое оборудование		Технологич. заряды		Страниц	Лист
-		-		П	1
Общие данные		-			4

Сделано	
Проверено	
Допущено к установке	
Исполнено	



Зонт пристенный на высоте 2000 мм от пола, габариты 1800x1000x500, в шпильки с потолка

Зонт островной на высоте 2000 мм от пола, габариты 1800x1800x500 мм, в шпильки с потолка

Зонт островной на высоте 2000 мм от пола, габариты 1000x1000x500мм, в шпильки с потолка



001-2021-ТХ					
Колледж туризма Санкт-Петербурга					
Санкт-Петербурга, наб. Обводного канала, д. 154-А, лит.А					
Изм.	Колуч.	Выст.	М.рам	Порп.	Дата
Служащего	Бердичева				08.2021
Старшего	Иванов				08.2021
Инженера					08.2021
Инженера					08.2021
Техническое оборудование					Страниц
Точки подключения ватманов зонтов					П
Техническое оборудование на 5-ом этаже					4
М 1:100					Листов
					4