

Ведомость рабочих чертежей основного комплекта.

Лист	Наименование	Примечание
1	Общие данные	
2	Общий план	
3	Точки электромонтажного подключения технологического оборудования. 4 этаж М 1:100	
4	Точки подключения воды и канализации технологического оборудования. 4 этаж М 1:100	
5	Точки подключения вытяжных зонтов технологического оборудования к воздуховоду. М 1:100	
6	Прибавки подключения воды и канализации технологического оборудования. 4 этаж М 1:100	
7	Прибавки электромонтажного подключения технологического оборудования. 4 этаж М 1:100	

Общие указания.

- Рабочая документация выполнена на основании архитектурно-строительных чертежей, предоставленных заказчиком. Рабочие чертежи разработаны в соответствии с действующими строительными нормами и правилами, техническими регламентами и сводами правил.
- Установку технологического оборудования, подключение его к инженерным коммуникациям и пуск в эксплуатацию осуществлять в соответствии с требованиями настоящей рабочей документации, установленными чертежами (паспортами на оборудование) и техническими требованиями заводов-изготовителей или фирм-поставщиков.
- Замена монтируемого оборудования согласовывается с проектной организацией. Рабочая документация разработана в соответствии с экологическими, санитарно-гигиеническими, противопожарными и другими требованиями норм и правил проектирования, действующими на территории Р.Ф. и обеспечивает безопасную для жизни и здоровья людей эксплуатацию объекта при соблюдении норм проектирования.
- Размеры даны в мм от чистого пола и стен.
- Все производственные цеха, моечные, загрузочную следует оборудовать сливными трапами с уклоном пола к ним в соответствии с СП 29.13330.2011.
- Вода, подаваемая к оборудованию должна быть согласно норм СанПиН 2.1.4.1074-01, а также должна быть механически очищена от песка и ржавчины, и соответствовать следующим требованиям:
  - коэффициент очистки 0,05 мм;
  - содержание хлора 0,1 мг/л;
  - содержание хлоридов 50 мг/л;
  - жесткость воды 5-7 дг/л;
  - давление 1,5-4 бар;



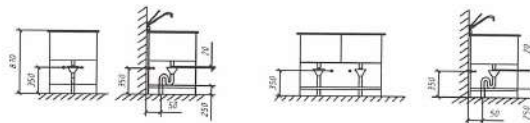
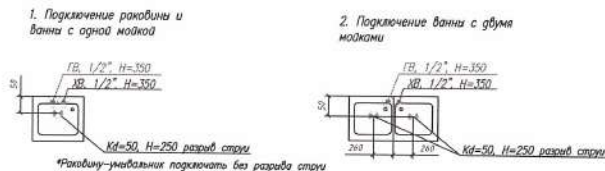
Условные обозначения:

- ☼ - Розетка с защитным контактом 380В
- ⚡ - Розетка с защитным контактом 220В
- ⚡ - Подвод кабеля 380В
- ⚡ - Подвод кабеля 220В
- ⚡ - Подвод холодной воды
- ⚡ - Подвод горячей воды
- ⚡ - Подвод канализации D=50мм
- ⚡ - Трап

Типы подводов электромонтажного подключения



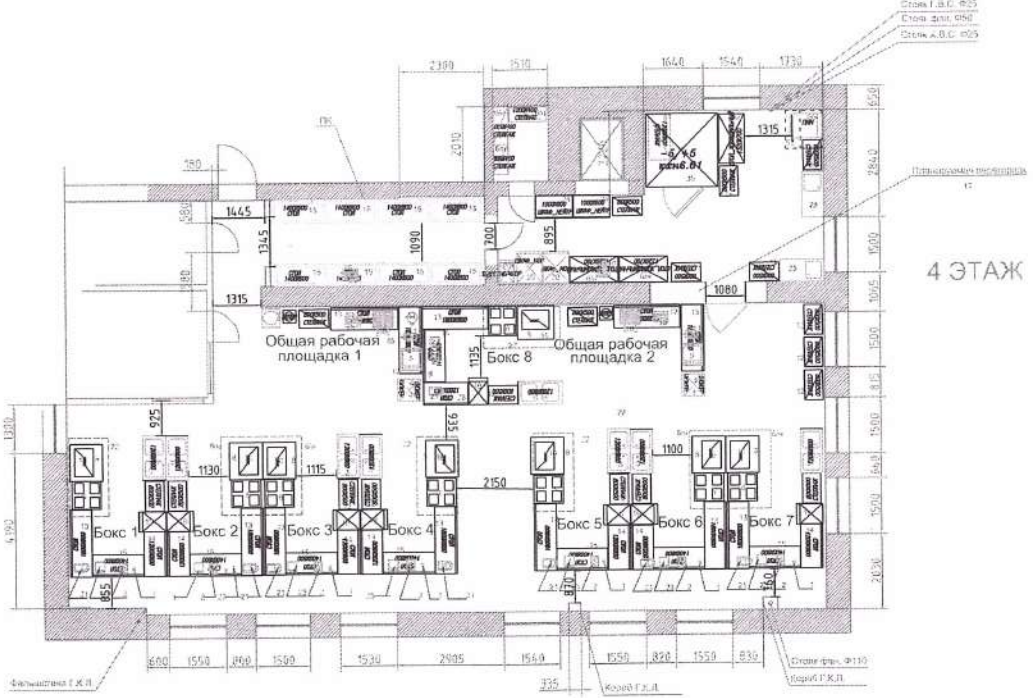
Подключение моечных ванн и раковин в производственных цехах и помещениях



001-2021-IX					
Копия верна					
Копия верна					
Копия верна					
Копия верна					
Изм.	Кол-во	Лист	№ док.	Подп.	Дата
Исполнитель					04.2021
Выполнил					04.2021
Проверил					04.2021
Утвердил					04.2021

СПЕЦИФИКАЦИЯ

№ п/п	Наименование товара
1	Модуль речевого ИВБОТ СОЮЗЕ ИМСТАМС АР (ИВ СОИЗ)
2	Модуль ИВБОТ СОЮЗЕ И
3	Импульсный блок питания
4	Импульсный блок питания
5	Импульсный блок питания
6	Импульсный блок питания
7	Импульсный блок питания
8	Импульсный блок питания
9	Импульсный блок питания
10	Импульсный блок питания
11	Импульсный блок питания
12	Импульсный блок питания
13	Импульсный блок питания
14	Импульсный блок питания
15	Импульсный блок питания
16	Импульсный блок питания
17	Импульсный блок питания
18	Импульсный блок питания
19	Импульсный блок питания
20	Импульсный блок питания
21	Импульсный блок питания
22	Импульсный блок питания
23	Импульсный блок питания
24	Импульсный блок питания
25	Импульсный блок питания
26	Импульсный блок питания
27	Импульсный блок питания
28	Импульсный блок питания
29	Импульсный блок питания
30	Импульсный блок питания
31	Импульсный блок питания
32	Импульсный блок питания
33	Импульсный блок питания
34	Импульсный блок питания
35	Импульсный блок питания
36	Импульсный блок питания
37	Импульсный блок питания
38	Импульсный блок питания
39	Импульсный блок питания
40	Импульсный блок питания
41	Импульсный блок питания
42	Импульсный блок питания
43	Импульсный блок питания
44	Импульсный блок питания
45	Импульсный блок питания
46	Импульсный блок питания
47	Импульсный блок питания
48	Импульсный блок питания
49	Импульсный блок питания
50	Импульсный блок питания
51	Импульсный блок питания
52	Импульсный блок питания
53	Импульсный блок питания
54	Импульсный блок питания
55	Импульсный блок питания
56	Импульсный блок питания
57	Импульсный блок питания
58	Импульсный блок питания
59	Импульсный блок питания
60	Импульсный блок питания
61	Импульсный блок питания
62	Импульсный блок питания
63	Импульсный блок питания
64	Импульсный блок питания
65	Импульсный блок питания
66	Импульсный блок питания
67	Импульсный блок питания
68	Импульсный блок питания
69	Импульсный блок питания
70	Импульсный блок питания
71	Импульсный блок питания
72	Импульсный блок питания
73	Импульсный блок питания
74	Импульсный блок питания
75	Импульсный блок питания
76	Импульсный блок питания
77	Импульсный блок питания
78	Импульсный блок питания
79	Импульсный блок питания
80	Импульсный блок питания
81	Импульсный блок питания
82	Импульсный блок питания
83	Импульсный блок питания
84	Импульсный блок питания
85	Импульсный блок питания
86	Импульсный блок питания
87	Импульсный блок питания
88	Импульсный блок питания
89	Импульсный блок питания
90	Импульсный блок питания
91	Импульсный блок питания
92	Импульсный блок питания
93	Импульсный блок питания
94	Импульсный блок питания
95	Импульсный блок питания
96	Импульсный блок питания
97	Импульсный блок питания
98	Импульсный блок питания
99	Импульсный блок питания
100	Импульсный блок питания



001-2021-ТХ					
Колледж туризма Санкт-Петербурга					
Санкт-Петербург, наб. Обводного канала, д. 154-А, лит.А					
Изм.	Кол.уч.	Лист	№ разг.	Дата	
Технологическое оборудование				Страницы	Листы
				0	2
7					
Итого подключения витковых кабелей технологического оборудования на 4-ом этаже М 1.110					
Формат А3					

Целевое задание:  
 № п/п  
 Дата  
 Подпись и печать  
 Имя, фамилия, инициалы